

Age of Steam – 1830's Pennsylvannie – Règles



Cet d'extension d'Age of Steam a lieu dans la Pennsylvannie de 1830, au moment où la révolution industrielle a commencé, et la demande de charbon pour actionner les locomotives et toutes les machines commençait à poindre. A ce moment-là, l'industrie du chemin de fer a été pilotée par une source de charbon abondante en provenance des mines de houille de la Pennsylvannie occidentale.

Les particularités de cette carte incluent les villes et cités productrices de charbon dans l'ouest de la Pennsylvannie, les villes fortement urbanisées dans le sud-est de la Pennsylvannie et des bonifications spéciales pour les livraisons de charbon (cubes noirs). Les règles standard de la 2ème édition d'Age of Steam doivent être utilisées sauf les exceptions indiquées dans cette page. Conseil : Le charbon est critique !

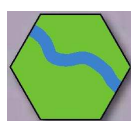
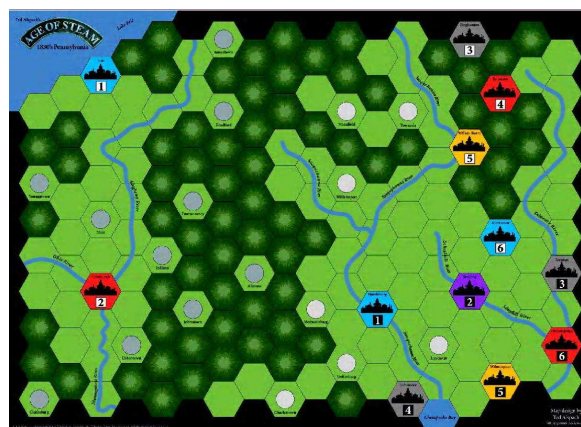
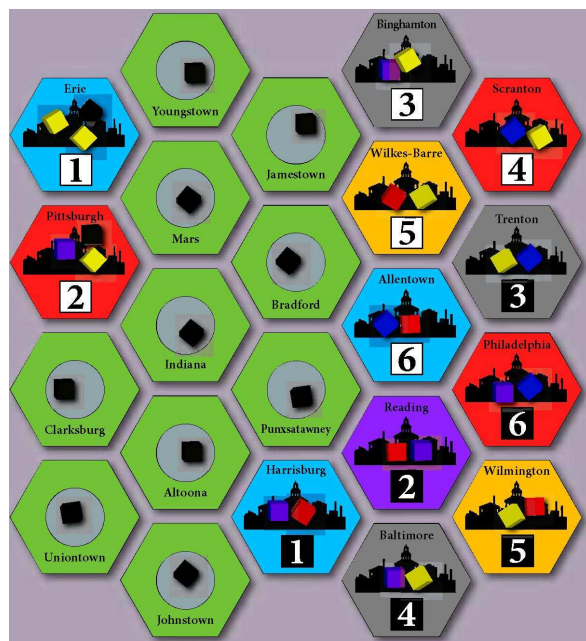
MISE EN PLACE

Séparez les cubes noirs des cubes des autres couleurs. Les cubes restants sont placés dans une tasse ou un sac de sorte qu'ils puissent être piochés aléatoirement.

Placez 1 cube noir sur chacune des villes "grises" (situées dans ou à l'ouest des montagnes Appalaches) ainsi qu'à Erie et Pittsburgh. Placez les 4 cubes noirs restants de côté (ne les mélangez pas au reste des cubes).

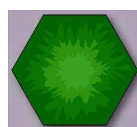
Placez 2 cubes au hasard (pas noir) sur chacune des villes (y compris Pittsburgh et Erie).

Remplissez feuille de production avec des cubes non noirs.



RIVIERES

Construire sur une tuile de fleuve coûte \$3.



MONTAGNES

Construire sur une tuile de montagne coûte \$5.



CUBES NOIRS

La livraison de cubes noirs (charbon) vous accorde un des deux bonus possibles (mais pas les deux dans la même livraison) :

1. Un cube noir peut être livré à une distance jusqu'à deux fois la valeur de la locomotive du joueur actif (ainsi un joueur avec une locomotive "2" pourrait livrer un cube noir jusqu'à une distance de 4, et prendre un revenu de 4 pour cette livraison).
2. Une livraison d'un cube noir double le revenu pour chaque joueur concerné (jusqu'à un revenu total de 12)

Quand des cubes noirs sont livrés ils sont retirés de la partie.

URBANISATION



Si vous urbanisez une ville en ville noire, une seule section de voie peut être construite pendant ce tour. Les villes grises ne peuvent pas être urbanisées en villes noires. Quand vous urbanisez une ville grise, un cube noir encore sur cette ville est placé dans la ville nouvellement urbanisée et un cube noir additionnel (de la réserve mise de côté au début de la partie) est ajouté à cette ville.